

Cod: ADF730S



**Máxima protección
de cara y ojos
en trabajos de soldadura.**

EMPAQUE



MASCARA DE SOLDAR

Protección facial

Cod: ADF730S

INFORMACION DEL PRODUCTO

Datos Generales	Talle:	Único
	Color:	Temático
	Color Interior:	Negro
	Color Suspensión:	Negro
	Material:	Nylon Alto impacto
	Acabado Exterior:	Temático Industrial
	Acabado Interior:	Suspensión de avanzada, libera tensión en puntos críticos
	Normas:	DINplus, CE, ANSI Z87.1

CARACTERISTICAS

- Diseñada para proteger los ojos y la cara de: chispas, salpicaduras y la radiación nociva en las condiciones normales de soldadura.
- Tiempo de respuesta: 1/25,000 segundos
- Se alimenta con células solares y batería. Recarga automática.
- Se adapta perfectamente, proporcionando máximo confort.
- Mejora la productividad del operador al permitirle trabajar seguro y confortable.
- Fácil ajuste y respirabilidad. Peso liviano: 445 grs.
- Certificaciones: DINplus, CE, ANSI Z87.1, CSA Z94.3, AS/NZS 1338.1

APLICACIONES

Recomendados para trabajos:

Industrial en general de soldadura, en industria automotriz, metalúrgicas y todo proceso donde se requiera protección facial al realizar éstas tareas.

Adecuada para todas las aplicaciones de soldadura:

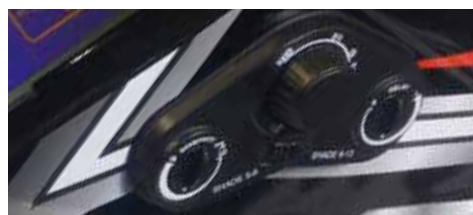
ARC, MMA, MIG, MAG, TIG y corte de plasma.
Stick Welding (SMAW); TIG DC&AC; TIG Pulse DC; TIG Pulse AC; MIG/MAG/CO2; MIG/MAG Pulse; Plasma Arc Cutting (PAC); Plasma Arc Welding (PAW); Air Carbon Arc Cutting (CAC-A); Oxyfuel Gas Welding (OFW); Oxygen Cutting (OC); Grinding.

Certificaciones



Certificaciones

- Solar, con batería reemplazable.
- 96x53mm (3.78"x2.09")
- 1/25,000 s. (claro a oscuro)
- Sombra 9-13
- Grinding mode
- Peso liviano



Version No.:	v001-2015
Fecha:	17/06/2015
Final:	SI NO