

# Pistola MIG/MAG SBME 235



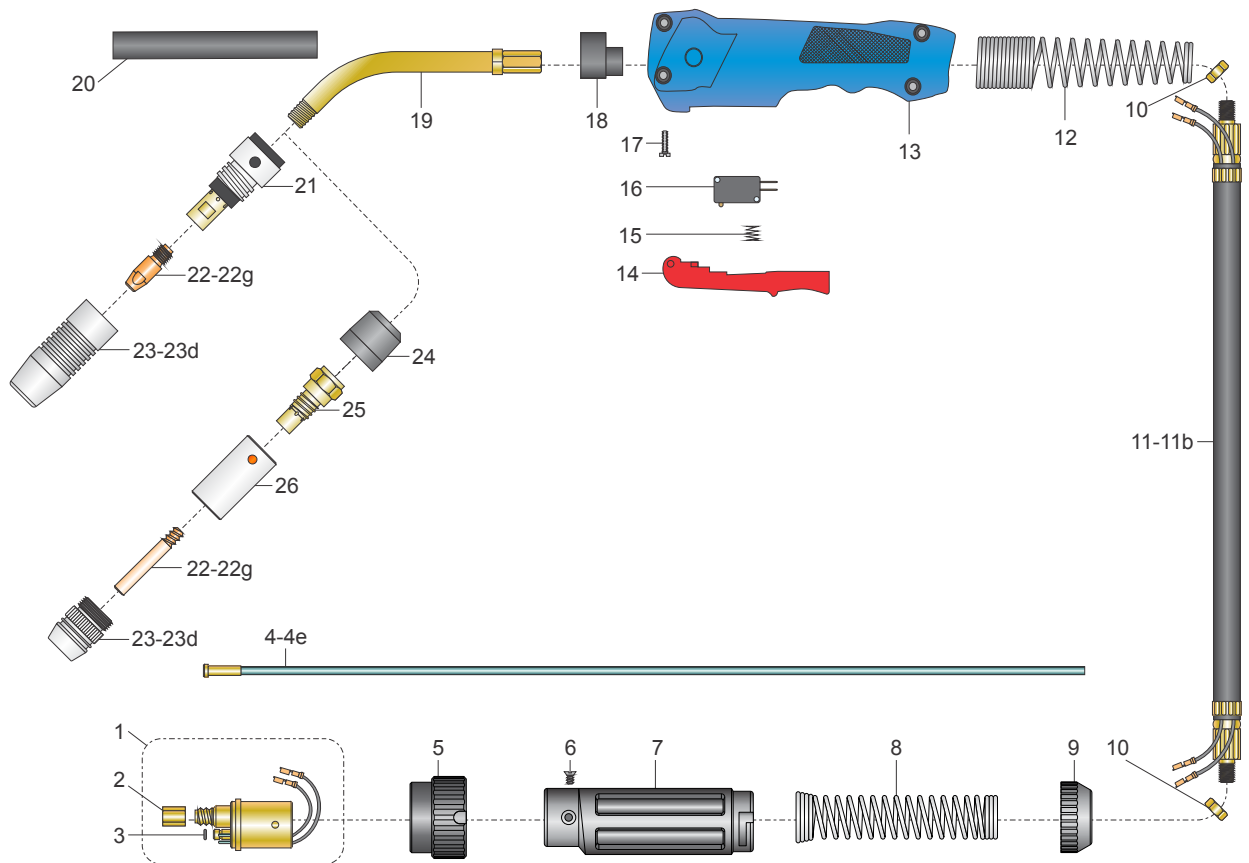
## Modelos

descrição	código	descrição	código	descrição	código
pistola SBME 235; 3,0m	MW 223	pistola SBME 235; 4,0m	MW 224	pistola SBME 235; 5,0m	MW 225

## Características técnicas

alcance padrão (mm)	gás	corrente (A) @ F.t. (%)	arames (mm)	peso aparente (kg)
	CO2	300 @ 60	sólidos: 0,8 - 1,2	
	argônio e misturas	260 @ 60		

N.B.: Características técnicas sujeitas a modificação sem prévio aviso



## Componentes

pos.	descrição	código	pos.	descrição	código
1	<b>Componentes básicos</b> euro conector macho.	MO 770	22	bico de contato.	ver verso
2	porca do guia do arame.	MN 762	23	bocal.	ver verso
3	anel O'ring.	MQ 840		<b>Componentes opcionais</b>	
4	guia espiral.	ver verso	11a	cabo de corrente 35mm <sup>2</sup> ; 4,0m.	MM 727
5	porca de acoplamento.	MN 761	11b	cabo de corrente 35mm <sup>2</sup> ; 5,0m.	MM 728
6	parafuso do protetor traseiro.	MH 641	24	isolador dianteiro.	MC 443
7	protetor traseiro.	MR 883	25	porta bico W5/16".	MB 405
8	mola protetora traseira.	MK 709	26	suporte do bocal curto.	MD 490
9	luva de fixação da mola.	MI 687			
10	porca (x2).	MN 760			
11	cabo de corrente 35mm <sup>2</sup> ; 3,0m.	MM 726*			
12	mola dianteira.	MK 725			
13	punho SBME.	MG 755			
14	gatilho SBME.	ML 740			
15	mola do gatilho.	MK 690			
16	microinterruptor.	MJ 680			
17	parafuso do punho (x4).	MH 648			
18	bloco de fixação da micro pistola.	MG 622			
19	micro pistola.	MF 574			
20	isolador da micro pistola.	MC 446			
21	porta-bocal M8.	MB 396			

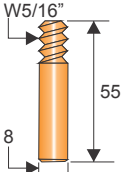
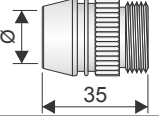
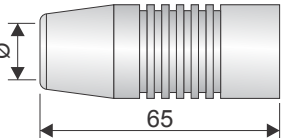
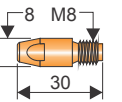
\* fornecido como padrão

Ed. 2014/04

# Pistola MIG/MAG SBME 235



## Bicos de contato e bocais

bico de contato						bocal				
pos.	arame	Ø (mm)	código	dimensões (mm)	material	pos.	código	Ø (mm)	dimensões (mm)	
22	aços	0,8	MA 050		Cu	23	ME 514	15 (MD)**		
22a		0,9	MA 051			23a	ME 522	15 (LD)***		
22b		1,0	MA 052			23b	ME 517	13		
22c		1,2	MA 053			23c	ME 516*	16		
22d		0,8	MA 060			23d	ME 512 (Reto)	19		
22e		0,9	MA 061							
22f		1,0	MA 062							
22g		1,2	MA 063*							

\*fornecido como padrão.

\*\* MD = médio; \*\*\* LD = leve

## Guia Espiral

guia espiral			arame		obs.
pos.	código	descrição	material	Ø (mm)	
4	MP 800	guia espiral 0,8 - 1,0mm; 3 m.	aços	0,8	escolher o comprimento do guia espiral de acordo c/ o comprimento do cabo de corrente
4a	MP 801	guia espiral 0,8 - 1,0mm; 4 m.		0,9	
4b	MP 802	guia espiral 0,8 - 1,0mm; 5 m.		1,0	
4c	MP 803*	guia espiral 1,2mm; 3 m.		1,2	
4d	MP 804	guia espiral 1,2mm; 4 m.			
4e	MP 805	guia espiral 1,2mm; 5 m.			

\*fornecido como padrão.

Ed. 2014/04