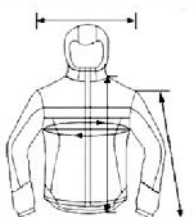


Cod: IVPK-001



Maxima proteccion y prestacion para condiciones adversas del tiempo.
Protección 100% Impermeable.

TALLES



PARKA	S	M	L	XL	2XL	3XL
Back length	82	84	86	88	90	92
1/2 chest	64	66	68	70	72	74
Sleeve length	59	60	61	62	63	64
Shoulder	18.5	19	19.5	20	20.5	21
Armhole	28	29	30	31	32	33
Hood height	35	35	35	35	35	35
Head width	26	26	26	26	26	26

Campera-Parka

Protección Impermeable

Cod: IVPK-001

INFORMACION DEL PRODUCTO

Datos Generales	Talles:	S-M-L-XL-XXL
	Color del Textil:	Azul
	Color Hilo y Acces.:	Azul
	Color Reflectivo:	Plata
	Material:	Poliester Pongee revestido PVC
	Piezas:	1 (con capucha)
	Acabado Interior:	Relleno: Poliester 180g/m2 Forro: Poliester tafeta (Poliamida)
	Normas:	EN343 - EN471

EMPAQUE

Detalles de Empaque	Cantidad por Caja	10
	Unidad:	Unidades
	Largo Caja (cm):	62
	Ancho Caja (cm):	40
	Alto Caja (cm):	36
	Volumen (m3):	0,08928
	Peso Bruto (Kg):	14

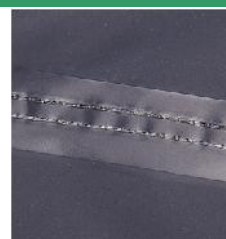
CARACTERISTICAS

- El mayor nivel de protección impermeable.
- Buen aislamiento térmico. Costuras internas termoselladas.
- Tejido impermeable, transpirable, de secado rápido.
- Excelente comodidad. Con reflectivo de alta visibilidad.
- Puño interior elástico, ajustables con velcro.
- Capucha con cordón integrada al cuello con cierre de cremallera.
- Cinco bolsillos frontales, tres en el pecho y dos bajo cintura.
- Cumple norma europea EN343 y EN471 (Visibilidad)

APLICACIONES

Industria de la construcción y alimenticia.
Industria forestal, gas, refineries, minería.
Industria del Transporte, aeropuertos, agricultura.
Cuadrillas de trabajadores, trabajadores de la sanidad, fuerza de policia, etc.
Cualquier actividad donde se requiera protección impermeable bajo condiciones adversas del tiempo.

Termosellado



Costuras Perfectas



0.18mm 170T



100% Impermeable



Relleno Poliester



Textiles Seleccionados



Etiqueta/Certificaciones



Version No.:	v001-2014
Fecha:	18/02/2015
Final:	SI
	NO