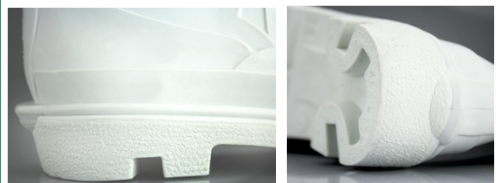


Cod: DD-402



Máxima protección y prestación contra la abrasión y sustancias químicas.
100% Protección impermeable.

Suela Antideslizante



Bota de Seguridad

Protección impermeable

Cod: DD-402

INFORMACION DEL PRODUCTO

Datos Generales	Talles:	35 al 46
	Color Exterior:	Blanco <input type="checkbox"/>
	Color de la Suela:	Blanco <input type="checkbox"/>
	Color del Forro:	Blanco <input type="checkbox"/>
	Material:	PVC+Nitrilo
	Acabado Exterior:	Nitrilo
	Acabado Interior:	Forro Mesh Nylon.
	Normas:	EN 20345/20347

EMPAQUE

Detalles de Empaque	Cantidad por Caja	10
	Unidad:	Pares
	Largo Caja (cm):	52
	Ancho Caja (cm):	25
	Alto Caja (cm):	36
	Volumen (m3):	0,0468
	Peso Bruto (Kg):	18

Acabado Exterior



Acabado Interior



CARACTERISTICAS

- Extra Nitrilo. Especialmente para la Industria Alimenticia.
- Buen aislamiento térmico. Resistencia superior a la abrasión.
- Excelente flexibilidad en bajas temperaturas.
- Puntera de acero de primera calidad.
- Formulado con resinas de PVC de alta calidad, Nitrilo y aditivos de baja temperatura.
- Construida por inyección de molde. Resistente a aceites.
- Excelente resistencia al deslizamiento y amortiguación.
- Cumple Norma Europea CE EN 20345/20347

APLICACIONES

Donde se requiere protección impermeable, anticorrosión, y se exija un calzado ligero, ergonómico, anti-deslizante y resistente a sustancias químicas.

Recomendada para Industrias: Petroquímica, Agricultura, Minería, Construcción, Alimenticia.

CONSERVACION

Enjuagar las botas completamente después de cada uso. Lavar con jabón suave y agua si es necesario. Secar las botas en un lugar fresco y seco, preferiblemente colgadas o utilizando un secador de botas. Nunca secar a la luz directa del sol.

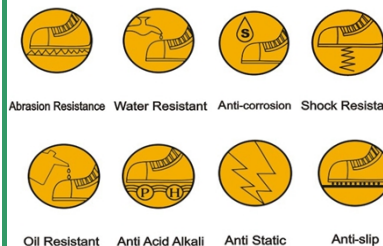
PVC vírgen de primera calidad



Nitrilo de primera calidad



IDENTIFICACION



Drayflex®

Final :

Version No.: v001-2014

Fecha: 09/11/2014

SI

NO