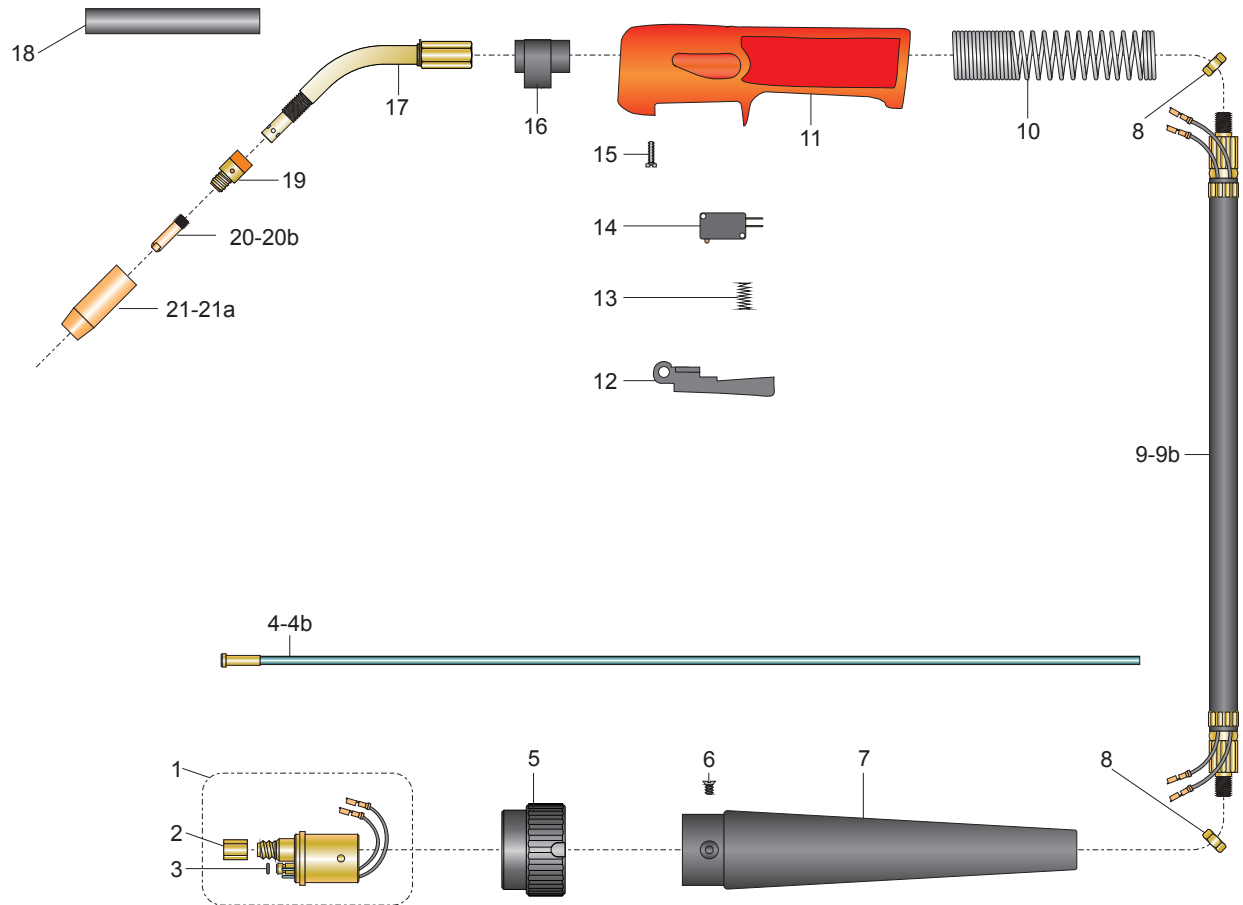


# Pistola MIG/MAG SBME 150



## Modelos

descrição	código	descrição	código	descrição	código
pistola SBME 150; 3,0m	MW 795	pistola SBME 150; 4,0m	MW 796	pistola SBME 150; 5,0m	MW 797



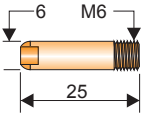
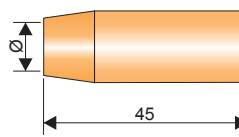
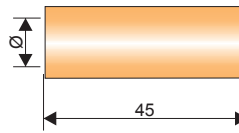
## Componentes

pos.	descrição	código	pos.	descrição	código
1	<b>Componentes básicos</b>	MO 770	9a	<b>Componentes opcionais</b>	MM 721
2	euro conector macho.	MN 762	9b	cabo de corrente 16mm <sup>2</sup> ; 4,0m.	MM 722
3	porca do guia do arame.	MQ 840		cabo de corrente 16mm <sup>2</sup> ; 5,0m.	
4	anel O'ring.	ver verso			
5	guia espiral.	MN 761			
6	porca de acoplamento.	MH 641			
7	parafuso do protetor traseiro.	MI 661			
8	protetor traseiro.	MN 760			
9	porca (x2).	MM 720*			
10	cabo de corrente 16mm <sup>2</sup> ; 3,0m.	MK 704			
11	mola dianteira.	MG 710			
12	punho SBME 150.	ML 727			
13	gatilho SBME 150.	TG 543			
14	mola do gatilho.	MJ 680			
15	Microruptor.	YH 184			
16	Parafuso (3x).	MG 603			
17	bloco de fixação da micro pistola.	MF 960			
18	Micro Pistola.	MC 554			
19	Isolante da micro pistola.	MB 520			
20	Porta bocal.	Ver verso			
21	Bico.	Ver verso			
	Bocal Ø12	Ver verso			

\* fornecido como padrão

Ed. 2015/10

## Bicos de contato e bocais

bico de contato						bocal			
pos.	arame	Ø (mm)	código	dimensões (mm)	material	pos.	código	Ø (mm)	dimensões (mm)
20	aços	0,8	XA 011*		Cu	21	ME 786*	12	
20a		0,9	XA 012			21a	ME 787	12	
20b		1,0	XA 013						

\*fornecido como padrão.

## Guia Espiral

guia espiral			arame		obs.
pos.	código	descrição	material	Ø (mm)	
4	MP 800*	guia espiral 0,8 - 1,0mm; 3 m.	aços	0,8	escolher o comprimento do guia espiral de acordo c/ o comprimento do cabo de corrente
4a	MP 801	guia espiral 0,8 - 1,0mm; 4 m.		0,9	
4b	MP 802	guia espiral 0,8 - 1,0mm; 5 m.		1,0	

\*fornecido como padrão.

Ed. 2015/10